

売戸建住宅

3LDK 106.54㎡

東海道本線

島田駅 徒歩11分

《島田市新田町築浅物件》

東海道本線「島田」駅 徒歩11分
 東海道本線「六合」駅 徒歩31分
 小学校・中学校・駅が近く便利な立地
 築年数10カ月（令和4年8月27日時点）
 閑静な住宅街・美邸



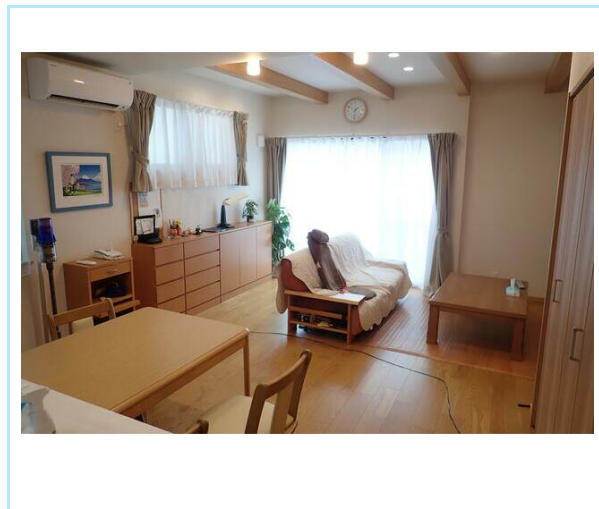
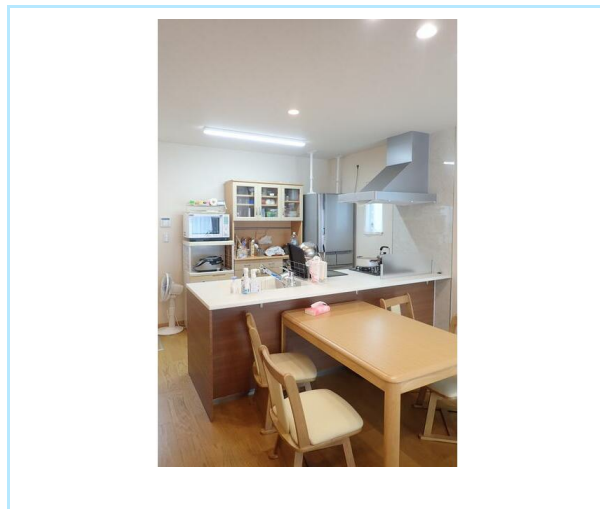
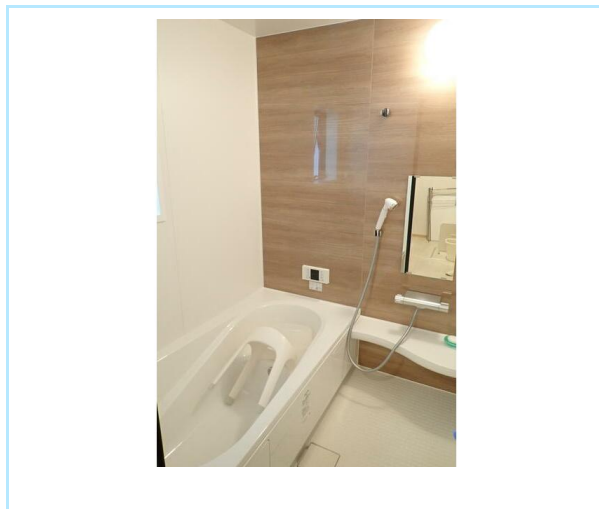
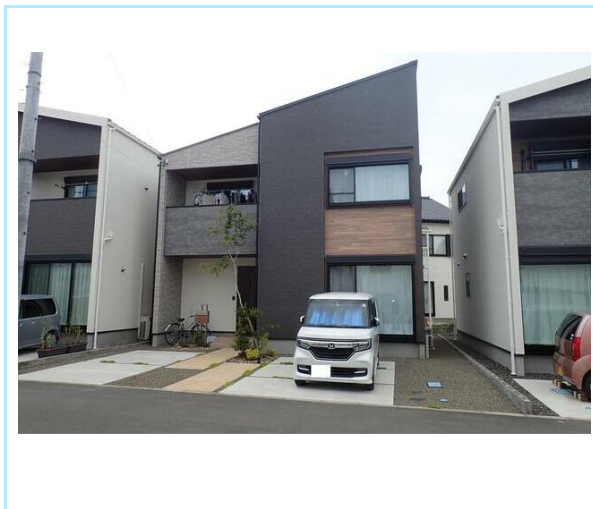
周辺環境

ユーコープ島田おびりあ店まで619m, ローソン島田大津通店まで299m, 島田市立島田第二中学校まで1494m, 島田市立島田第四小学校まで1195m, こばと保育園まで69m, 島田市立総合医療センターまで1426m, 島田郵便局まで711m, 伊太谷川沿岸公園まで645m



間取図（平面図）

| | | | |
|-------|---|--------|--------------|
| 価格 | 2,680万円 | | |
| 所在地 | 島田市新田町8550-8 | | |
| 構造・規模 | 木造 2階建 | 建物面積 | 106.54㎡ |
| 土地面積 | (実測) 130.30㎡ | 私道負担面積 | |
| 土地権利 | 所有権 | | |
| 用途地域 | 近隣商業 | | |
| 地目 | 宅地 | 都市計画 | 非線引区域 |
| 建ぺい率 | 80% | 容積率 | 200% |
| 築年月 | 2021年10月 | 駐車場 | 有 無料 |
| 現況 | 所有者居住中 | 引渡可能時期 | 2022年10月下旬予定 |
| 備考 | 建築確認番号：第R3確認建築静建住ま01498号 西5.7m公道 接面2.2m 地勢：平坦 施工会社：ホームポジション(株) 計画道路（大井祇園線 幅員1.2m）の予定がありますが事業化は未定です 準防火地域 | | |
| 設備特徴 | オートバス、バス1坪以上、追焚機能、トイレ2ヶ所、タンクレストイレ、温水洗浄便座、シャワー付洗面化粧台、3口以上コンロ、カウンターキッチン、オープンキッチン、システムキッチン、グリル、全居室収納、クローゼット、ウォークインクローゼット、シューズ1C、床下収納、間接照明、人感センサー付照明、ダウンライト、都市ガス、複層ガラス、電気、上水道、下水道、インターネット対応、光ファイバー、ダブルロックドア、モニタ付インターホン、ティンブルキー、シャッター雨戸、駐車場2台分、駐車場3台分、主要採光面：南向き、2面採光、全室2面採光、3面採光、テザイナーズ... | | |



※この図面はATBBの物件情報の一部を抜粋して掲載しております。（現況優先）※入居日・引渡日変更や付帯条件、別途料金が発生する場合がありますのでご確認ください。

静岡県知事免許（1）第14336号

〒426-0205 静岡県藤枝市花倉799-1 ナノミック 2F

みさき未来開発(株) 本店

TEL 054-638-5015
 FAX 054-638-5030

| | | |
|--------|------|-------|
| 客付会社様へ | 手数料 | 分かれ |
| | 取引態様 | 情報公開日 |
| | 媒介 | |